

TRAILER

Terminal check-in

Är enheten godkänd för järnvägslastning?

Andra kombienheter än nedan nämnda, är endast godkända efter överenskommelse med Green Cargo.

TRAILER (giltiga skyltar på båda sidor)	
<p>040 · KR0005 · WKESD000000523690</p>	Gula kodifieringsskyltar enligt EN 13044.
<p>40 · 082 · 0999</p> <p>40 · 025 · 1185</p>	Trailer som kräver vagn med kingpinlåda i läge 98 cm.
<p>40 · 807 · 494459</p> <p>40 · 807 · 494459</p>	MEGA-trailer som kräver vagn överensstämmande med kompatibilitetsbokstav.
<p>50 · 1807 · 472858</p>	Standardtrailer med gula kodifieringsskyltar.

Trailer med kapellöverbyggnad



Lastförskjutning

Godset får inte ligga an emot kapellet.



Hål och revor

Kapellet måste vara i ett trafiksäkert skick.

Små hål och revor mindre än 3 cm, ska tejpas.
Större hål och revor större än 3 cm måste svetsas eller limmas.



Vertikala lodlinor

Ska vara trädde genom alla öglor.

Vid saknad ögla (max 1 st per lodlina) måste lodlinan säkras med järntråd eller plaststripes.



Gummistroppar

Kapellöverbyggnad med gummistroppar är bara tillåtna, när TIR-linan är dragen genom öglorna (inga krokar). En överhoppad saknad ögla (om den är skadad) kan accepteras.



Sicksack-surning

Presenningssäkring med sicksack-surning är inte tillåten. Undantaget: Det är tillåtet när en TIR-lina är dragen genom öglorna.

En överhoppad saknad ögla (om den är skadad) kan accepteras.



Kapellöglor

Avståndet mellan öglorna får max vara 20 cm i stolparnas område och 30 cm vid dörrstängningens område.



TIR-lina

TIR-linan ska vara horisontellt dragen genom alla öglor. Dock kan max 3 stycken saknas per sida (dessa får inte saknas i följd). Ej inträdd TIR-lina får endast bero på skadade/saknade öglor.



Sammanknuten TIR-lina

Sammanknuten horisontell TIR-lina kan accepteras genom dubbelknut eller råbandsknop, under förutsättning att TIR-linan är dragen genom enhetens alla öglor. Sammanknytning av andra säkringslinor från andra delar av en enhet får inte förekomma.



Trailer med hel gardinsida

Alla spännband för fastsättning, måste vara fastsatta i enhetens långbalk. De ska vara spända och säkrade.



Aluminiumspännstång

Spännstången för fastsättning av gardinsidan vid gavlarna, måste vara korrekt fastsatt upp- och nedtill, samt löpa parallellt med gavelväggen.

Spännstången måste vara korrekt fastspänd och säkrad. Den måste även vara felfri och får inte vara böjd.





Kapellram

Deformerade eller krökta kapellramar är inte tillåtna.



Lodräta stolpar

Krökta/böjda lodräta stolpar är inte tillåtna.



Horisontella lattor/bräddor

Mindre än 3 stycken lattor mellan påbyggnadens alla stolpar (på samtliga lång- och gavelsidor) är inte tillåtet.

Trailer med lyftlinjaler



Lyftlinjaler

Måste vara i ett felfritt skick utan **synliga** sprickor och deformationer.

Ovanför lyftlinjalen ska det finnas en cirka 100 mm hög gul eller kontrastfärgad markering.



Skyddsplåtar ovanför lyftlinjalen på enheter med gardinsida, får inte vara lösa, sticka ut över lyftlinjalen, vara böjda eller skadade.



Lastsäkring som till exempel krokar på spännband, får **aldrig** vara fäst i lyftlinjalen!

Övrigt



Lastsäkringsutrustning

Det är inte tillåtet att säkra last där fästordningen ligger på utsidan av lämningar eller stolpar.



Tak, skjuttak

Tak och skjuttak måste vara stängda.



Bak- och sidodörrar samt lämningar och eventuella luckor

Samtliga dörrar, lämningar och luckor ska vara stängda, låsta och förreplade.



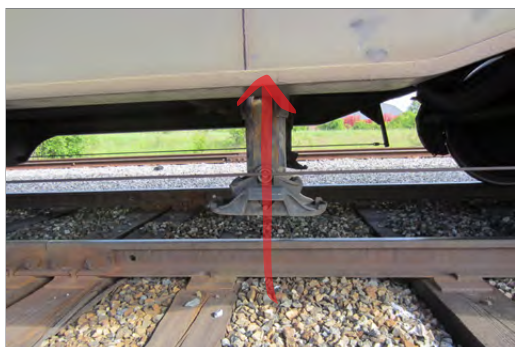
Gångjärn på dörrar och lämningar

Måste vara i ett felfritt skick.



Trailer med luftfjädring

Vid lyft och järnvägstransport måste trailer utrustad med luftfjädring vara nedsänkt och trycklös (avluffad) samt broms lossad. Detta ska utföras av terminalpersonalen vid pålastning.



Trailer med stödben

Järnvägstransport av trailer är endast tillåten med helt uppvävade eller uppfällda stödben. Skadade stödben måste vara säkrade.



Bakre underkörningsskydd

Bakre underkörningsskydd ska fällas upp och säkras av chauffören vid ankomst till terminal.



Sidounderkörningsskydden

Sidounderkörningsskydden ska fällas upp och säkras av chauffören vid ankomst till terminal.